

**TIMKEN**

Sprzęgła elastyczne  
Quick-Flex<sup>®</sup> firmy Timken



Lepsza wydajność.  
Łatwiejsza obsługa.



# Trwałość na długi czas

Jeżeli Twoje urządzenie pracuje w ciężkich warunkach, wymaga ono sprzęgła, na którym można polegać. Elastyczne sprzęgła Quick-Flex® firmy Timken charakteryzują się trwałością gwarantującą wytrzymałość nawet w bardzo ciężkich warunkach pracy, wymagając przy tym minimalnych czynności konserwacyjnych. Sprzęgła te są łatwe w montażu i nie wymagają smarowania. Żywotność sprzęgieł, zapewniająca równie długi okres eksploatacji, jak posiadanego parku maszynowego, umożliwia zachowanie całkowitego kosztu eksploatacji na konkurencyjnie niskim poziomie.

## Twoja wartość

Dzięki uniwersalnej budowie, sprzęgła Quick-Flex firmy Timken można stosować zamiennie z większością dostępnych na rynku sprzęgieł. Poza tym sprzęgła te nie wymagają dużego zapasu części zamiennych – jedyną część zużywającą się to wkładka elastyczna, której wymiana wymaga tylko kilku minut bez konieczności demontażu piast sprzęgła.

## Trwałość

W sprzęgłach Quick-Flex firmy Timken powierzchnie metalowe nie stykają się. Jest to niezwykle ekonomiczne rozwiązanie, ponieważ dzięki temu piasty oraz inne części metalowe nie podlegają wymianie. Specjalnie z myślą o ciężkich warunkach pracy, włączając przestoje związane z koniecznością mycia w przemyśle spożywczym, firma Timken posiada w ofercie każde sprzęgło dostępne również w wersji ze stali nierdzewnej.

## Dłuższa żywotność

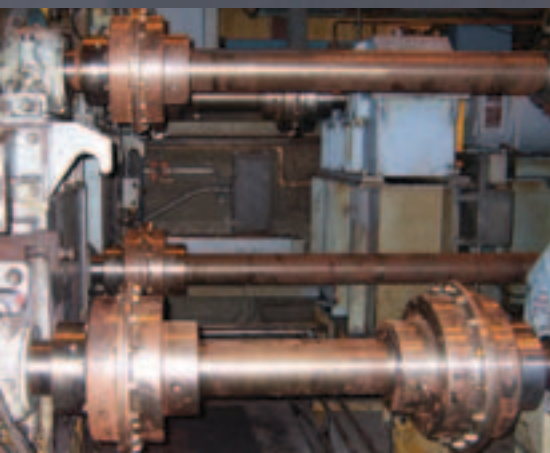
Stosowanie sprzęgieł Quick-Flex firmy Timken gwarantuje wielokrotne wykorzystanie piast i innych komponentów metalowych. Budowa naszych sprzęgieł eliminuje wzajemne stykanie się obu piast sprzęgła, które może stanowić przyczynę uszkodzenia. W razie konieczności istnieje możliwość łatwej i szybkiej wymiany wkładki elastycznej, bez demontażu piast.

## Innowacyjna konstrukcja

Sprzęgła firmy Timken akceptują niewspółosiowość w zakresie do 2 stopni oraz tłumią drgania i obciążenia udarowe występujące w układzie.

## Zredukowany zapas części zamiennych

Uniwersalna konstrukcja Quick-Flex firmy Timken umożliwia normalizację w zakładzie, eliminując konieczność magazynowania wielu rodzajów i konfiguracji sprzęgieł.



## Zastosowania

- Silniki z przekładniami (mały moment / wysoka prędkość)
- Przekładnie z urządzeniami napędzanymi (duży moment / niska prędkość)
- Silniki z pompami
- Dowolny wał napędowy z wałem napędzanym

# Oszczędzaj czas i pieniądze ze sprzęgłami Quick-Flex

- Jednoczęściowe i dzielone osłony zaprojektowane w celu przenoszenia wyższych prędkości i rosnącego momentu.
- Konstrukcja tłumiąca drgania skrętne oraz obciążenia udarowe w celu wydłużenia żywotności sprzęgła oraz innych komponentów zespołu.
- Sprzęgła akceptujące niewspółosiowość wału w zakresie do 2 stopni.
- Wkładki elastyczne firmy Timken umożliwiają obniżenie czasu przestojów i kosztów wymiany, ponieważ ich wymiana nie wymaga usuwania lub demontażu podzespołów napędowych i napędzanych.

## Rozwiązania na miarę Twoich potrzeb

Niezależnie od wymogów, szeroka oferta sprzęgieł firmy Timken gwarantuje dopasowanie do każdego zastosowania. Gwarantujemy szeroki wybór konfiguracji wkładek i osłon zapewniających odpowiednią wytrzymałość nawet w najbardziej ekstremalnych warunkach pracy.

- Fabrycznie wyważone, dzięki precyzyjnej obróbce maszynowej, przeznaczone do zastosowań z dużymi prędkościami.
- Jedenaście serii z zakresem średnic otworów od 9,4 do 285 mm (od 0,37 do 11,25 cala).
- Zaprojektowane do przenoszenia momentów o stałych wartościach od 0,043 do 188,8 kNm (od 377 do 1 670 826 funtów/cal).
- Zaprojektowane do przenoszenia maksymalnych momentów o wartościach od 0,085 do 377,5 kNm (od 754 do 3 341 562 funtów/cal).
- Rozwiązania z osłonami dzielonymi przeciwdziałają osiowej sile rozdzielającej powstającej na skutek działania dużego momentu.
- Sprzęgła standardowe i podwójne z elementem dystansowym dostępne dla przestrzeni pomiędzy wałami w granicach od 25,4 mm do 3 048 mm (od 1 cala do 120 cali) celem zwiększenia zakresu zastosowania.
- Dostępne są rozwiązania z czterema rodzajami mocowań na wale w celu dopasowania do potrzeb klienta:
  - 1) z otworem walcowym, zestawem śrub i klinem – pasowanie z wciskiem i luźne.
  - 2) tulejowe; 3) wielowypustowe 4) do silników kłatek walcowniczych
- Wybór czterech wkładek elastycznych do przenoszenia różnych wartości momentów i różnych zakresów temperatur aż do 177°C (350°F).

## Wybierz sprzęgła elastyczne Quick-Flex® firmy Timken



**Sprzęgła standardowe**  
Pokazane z osłoną wysokoobrotową



**Sprzęgła z elementem dystansowym**  
Pokazane z osłoną dzieloną niskoobrotową

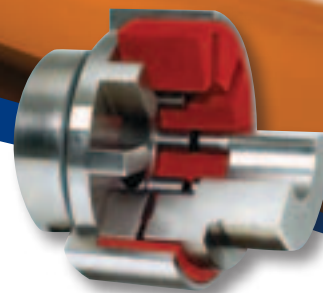


**Sprzęgła podwójne z elementem dystansowym**  
Pokazane z osłoną dzieloną wysokoobrotową



**Sprzęgła z piastami wielowypustowymi**  
Pokazane z osłoną dzieloną o dużej wytrzymałości

Porównanie Quick-Flex	Quick-Flex	Sprzęgło kłowe	Sprzęgło sprężynowe	Sprzęgło zębate	Sprzęgło łańcuchowe	Sprzęgło oponowe
Łatwa wymiana bez demontażu piast	•		•		•	•
Wysoki i niski moment obrotowy	•			•		
Możliwość zastosowania przy dużych prędkościach	•			•		
Niski koszt eksploatacji	•	•			•	
Wymiana wkładek elastycznych bez konieczności wymiany piast	•					•
Brak konieczności smarowania	•	•				•
Brak zużycia zębów piasty	•					
Tłumienie obciążeń udarowych	•	•	•			•
Zwarta konstrukcja	•	•		•	•	



## Połączenia o dużej mocy

Sprzęgła Quick-Flex firmy Timken zapewniają możliwość przenoszenia większych momentów obrotowych w większości zastosowań, w porównaniu z odpowiadającymi sprzęgłami zębatymi sklasyfikowanymi przez Amerykańskie Stowarzyszenie Producentów Przekładni (American Gear Manufacturers Association). Ponadto elastyczne sprzęgła nie wymagają smarowania ze względu na brak kontaktu pomiędzy powierzchniami metalowymi.

Seria Quick-Flex	Sprzęgła Quick-Flex Maksymalny moment obrotowy** (Nm)	AGMA* Rozmiar sprzęgła	AGMA* Maksymalny moment obrotowy (Nm)	Zwiększenie momentu obrotowego
QF25	1,407	1	854	65%
QF50	2,992	1-1/2	1,922	56%
QF100	6,061	2	3,559	70%
QF175	9,973	2-1/2	6,407	56%
QF250	13,438	3	10,678	26%
QF500	27,794	3-1/2	16,372	70%
QF500	27,794	4	24,915	11%
QF1000	35,081	4-1/2	34,169	2.7%
QF1890	62,597	5	46,271	35%
QF1890	62,597	5-1/2	60,509	3%
QF3150	98,434	6	78,305	26%
QF10260	188,794	7	113,898	66%
QF10260	188,794	8	149,492	26%
QF10260	188,794	9	202,825	-7%

\* Normy American Gear Manufacturers Association (Amerykańskie Stowarzyszenie Producentów Przekładni).

\*\* W przypadku wkładki T sprzęgła Quick-Flex® firmy Timken

## Wkładki do sprzęgieł Quick-Flex

### Wkładka czerwona - standardowa

Wykonana ze stosunkowo miękkiego uretanu. Posiada bardzo dobre właściwości tłumienia drgań i amortyzacji obciążeń uderzowych. Znajduje zastosowanie w aplikacjach ze zmiennym kierunkiem obrotów oraz nagłym zatrzymaniem i rozruchem przy dużych obciążeniach od sił bezwładności.

### Wkładka niebieska - wysoki moment

Wykonana ze stosunkowo sztywnego uretanu, zapewnia umiarkowaną elastyczność i tłumienie drgań. Znajduje zastosowanie w aplikacjach ze średnim

i wysokim momentem obrotowym, gdzie używane są np. sprzęgła zębate, sprężynowe lub łańcuchowe.

### Wkładka biała - wysoka temperatura

Odporna na pracę w temperaturze do 177 ° C, (350 F). Posiada zdolność przenoszenia momentu obrotowego jak wkładka niebieska.

### Wkładka czarna - najwyższy moment

Najbardziej sztywna wkładka elastyczna do zastosowań w aplikacjach z bardzo wysokim momentem obrotowym, gdzie używane są np. sprzęgła zębate.



## Sektory branży przemysłowej:

- Przemysł stalowy i metalowy
- Przemysł kruszyw
- Górnictwo
- Tartacznictwo
- Przemysł przetwórczy
- Przemysł celulozowo-papierniczy

Aby dowiedzieć się więcej na temat naszego nakierowania na jakość, zapraszamy na stronę [www.timken.com](http://www.timken.com), słowo kluczowe „Jakość”.

# TIMKEN

Łożyska • Stal •  
 Układy przeniesienia napędu •  
 Komponenty precyzyjne • Przekładnie •  
 Łańcuchy • Przenośniki śrubowe •  
 Uszczelnienia • Smarowanie • Usługi przemysłowe •  
 Regeneracja i naprawa

[www.timken.com](http://www.timken.com)



Nr zam: E10426-PL